

貸マンション

北四番丁駅

ONE HOUSE 上杉 502

間取り
1K

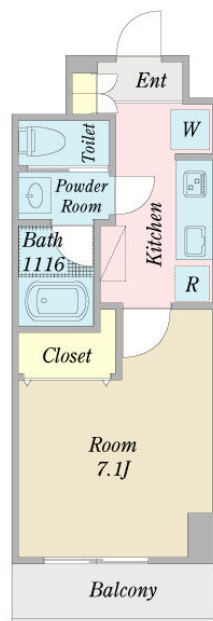
専有面積
27.39㎡

築年月
2017年03月

安心のセキュリティシステム搭載
建物内外防犯カメラ18台完備！

チェックポイント！

駐輪場有(無料),主要採光面：南向き,社宅可,事務所使用不可,喫煙条件付き可,楽器不可,ペット相談 小型犬可,B・T別,シャワー,追焚機能,浴室乾燥機,温水洗浄便座,シャワー付洗面化粧台,ガスコンロ付,システムキッチン,室内洗濯機置場,給湯,都市ガス,フローリング,エアコン,B S端子,光ファイバー,オートロック,モニタ付インターホン,カードキー,火災警報器(報知機),24時間セキュリティ,エレベーター



物件種目	貸マンション
最寄駅	北四番丁
間取タイプ	1K
賃貸条件	賃料 69,000円 礼金1ヶ月 敷金1ヶ月 保証金なし

物件所在地	宮城県仙台市青葉区上杉2丁目4-33		
交通	仙台市営地下鉄南北線 北四番丁 徒歩5分		
建物	建物名	ONE HOUSE 上杉 502	
	構造・規模	RC 8階建/5階部分	
	使用部分積	27.39㎡	
	間取内訳	洋 7.1	
築年月	2017年03月	契約期間	2年
管理費等	なし 共益費7,000円/月 雑費なし		
駐車場	なし		
現況	居住中 2024年03月31日退去予定	入居可能時期	相談
設備	B・T別,シャワー,追焚機能,浴室乾燥機,温水洗浄便座,シャワー付洗面化粧台,ガスコンロ付,システムキッチン,室内洗濯機置場,給湯,都市ガス,フローリング,エアコン,B S端子,光ファイバー,オートロック,モニタ付インターホン,カードキー,火災警報器(報知機),24時間セキュリティ,エ...		
保険等	要		
備考	1年未満解約の場合賃料1ヶ月分の違約金有/大手法人保証会社未加入の場合敷金2ヶ月/ペット飼育の場合敷金2ヶ月/賃貸保証:加入要 初回保証料:総賃料の50% 鍵交換代等:有 8,800円~		

この図面は物件情報の一部を抜粋して掲載しております。(現況優先)
入居日・引渡日変更や付帯条件、別途料金等が発生する場合がありますのでご確認ください。

at home

infosheet 物件番号 69755041071

宮城県知事免許(3)第5874号 〒980-0011 宮城県仙台市青葉区上杉2丁目4-33 ONE HOUSE 上杉3F

ONE HOUSE 株式会社

TEL: 022-796-1411 FAX: 022-796-1432 定休日: 日曜日、祝日 G・W、夏期休暇、年末年始、水曜日(会社カレンダーによる)

■取引態様: 貸主