

貸事務所(一部)

下馬駅

多賀城市下馬2丁目

専有面積
41.04㎡

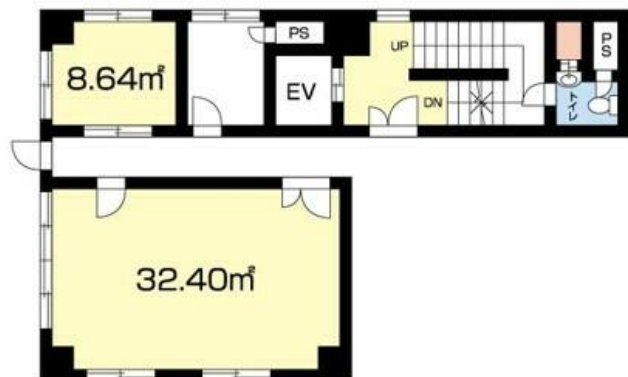
築年月
1985年03月

引渡し
2022年10月上旬予定

国道45線沿いで駅徒歩5分物件
ワンルームの小規模オフィスです

チェックポイント！

飲食店不可,共用部分にトイレあり,エアコン,24時間セキュリティー,エレベーター



物件種目	貸事務所(一部)
最寄駅	下馬
賃料	6.82万円
貸借条件	礼金1ヶ月 敷金3ヶ月 保証金なし

物件所在地	宮城県多賀城市下馬2丁目		
交通	JR仙石線 下馬 徒歩5分		
建物	建物名	K2プランニングビル 302号	
	構造・規模	鉄骨造 8階建/3階部分	
	使用部分面積	41.04㎡	間取タイプ
	間取内訳		
築年月	1985年03月	契約期間	2年
管理費等	共益費5,500円/月		
土地面積		用途地域	
駐車場	近有 6,600円/月		
現況	居住中	引渡し日	2022年10月上旬予定
接道状況(角地・間口)			
設備	共用部分にトイレあり,エアコン,24時間セキュリティー,エレベーター		
備考	現況優先 更新事務手数料22000円 警備料5500円 更新料:2.20万円 賃貸保証:加入要 初回保証料:総賃料100% 年間保証委託料:賃料総額の10%		

この図面は物件情報の一部を抜粋して掲載しております。(現況優先)
入居日・引渡日変更や付帯条件、別途料金等が発生する場合がありますのでご確認ください。

at home

infosheet 物件番号 69764483087

宮城県知事免許(3)第5874号 〒980-0011 宮城県仙台市青葉区上杉2丁目4-33 ONE HOUSE 上杉3F

ONE HOUSE株式会社

TEL: 022-796-1411 FAX: 022-796-1432 定休日: G・W 夏期休暇 年末年始

■取引態様: 貸主