

# 貸寮

## 本塩釜駅

塩竈市新富町

専有面積  
226.78㎡

築年月  
1986年04月

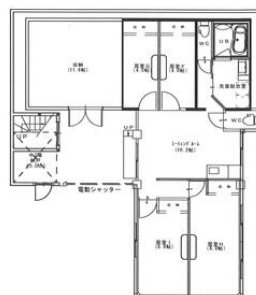
引渡し  
相談



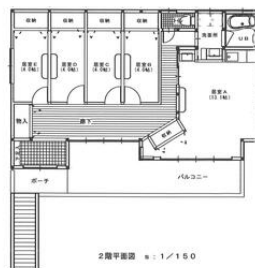
### 2022年1月改修工事済 様々な用途利用可 隣地駐車場有

チェックポイント！

主要採光面：南向き,B・T別,トイレ2ヶ所,プロパンガス,エアコン



1階平面図 1/150



2階平面図 1/150

物件種目	貸寮
最寄駅	本塩釜
賃料	27.50万円
貸賃条件	礼金1ヶ月 敷金2ヶ月 保証金3ヶ月

物件所在地	宮城県塩竈市新富町		
交通	JR仙石線 本塩釜 徒歩11分		
建物	建物名	ONE HOUSE新富(ワンハウスシントミ)	
	構造・規模	鉄骨造 2階建	
	使用部分積	226.78㎡	間取タイプ
	間取内訳		
築年月	1986年04月	契約期間	2年
管理費等	なし 共益費なし 雑費なし		
土地面積		用途地域	
駐車場	有 5,500円/月		
現況	空	引渡日	相談
接道状況(角地・間口)			
設備	B・T別,トイレ2ヶ所,プロパンガス,エアコン		
備考	更新料:新賃料1ヶ月 賃貸保証:加入要 全保連利用。 駐車場備考:敷地内2台可能		

この図面は物件情報の一部を抜粋して掲載しております。(現況優先)  
入居日・引渡日変更や付帯条件、別途料金等が発生する場合がありますのでご確認ください。

at home

infosheet 物件番号 69726633050

宮城県知事免許(3)第5874号 〒980-0011 宮城県仙台市青葉区上杉2丁目4-33 ONE HOUSE 上杉3F

# ONE HOUSE株式会社

TEL: 022-796-1411 FAX: 022-796-1432 定休日: G・W 夏期休暇 年末年始

■取引態様: 貸主