

貸地

陸前高砂駅

仙台市宮城野区蒲生2丁目

土地面積
公簿 2,213.87㎡

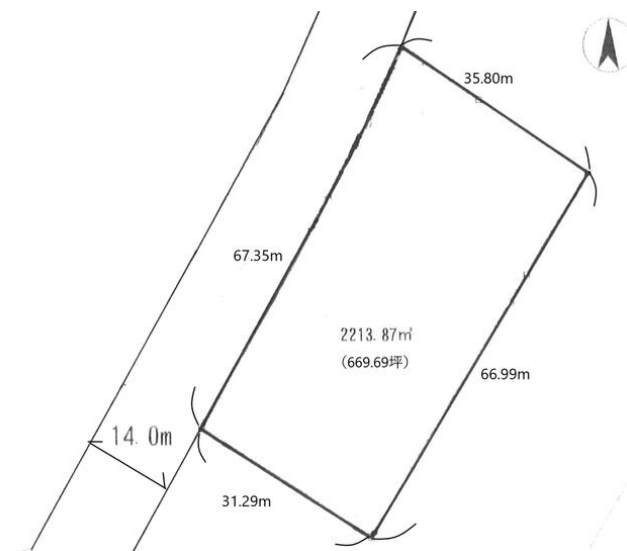
現況
その他

引渡し
2022年12月31日

建貸相談可
敷地総面積 2100坪以上

チェックポイント！

区画整理地内,整形地,電気,上水道,下水道



物件種目	貸地		
最適用途	事業用地		
最寄駅	陸前高砂		
土地面積	公簿 2,213.87㎡	私道面積 (共有持分)	なし
賃貸条件	賃料 67.00万円		
	礼金 1ヶ月 敷金 2ヶ月 保証金 3ヶ月		

物件所在地	宮城県仙台市宮城野区蒲生2丁目		
交通	J R 仙石線 陸前高砂 距離3,600m		
契約期間	2年	地目	宅地
都市計画	市街化区域	用途地域	準工業
建ぺい率	60%	容積率	200%
他の法令上の制限			
現況	その他	引渡日	2022年12月31日
接道状況 (角地・間口)	北西14.0m 公道 接面67.3m		
設備	電気,上水道,下水道		
備考	蒲生北部被災市街地復興土地区画整理事業地内 *北側隣接地 (4948.41㎡) と合わせて一括貸しも可 土地面積 2213.87㎡ (669.69坪)		

この図面は物件情報の一部を抜粋して掲載しております。(現況優先)
付帯条件や別途料金等が発生する場合がありますのでご確認ください。

at home

infosheet 物件番号 69685468049

宮城県知事免許 (3) 第5874号 〒980-0011 宮城県仙台市青葉区上杉2丁目4-33 ONE HOUSE 上杉3F

ONE HOUSE 株式会社

TEL : 022-796-1411 FAX : 022-796-1432 定休日 : G・W 夏期休暇 年末年始

■取引態様 : 媒介