

# 売戸建住宅

本塩釜駅

間取り  
8LDK

建物面積  
226.78㎡

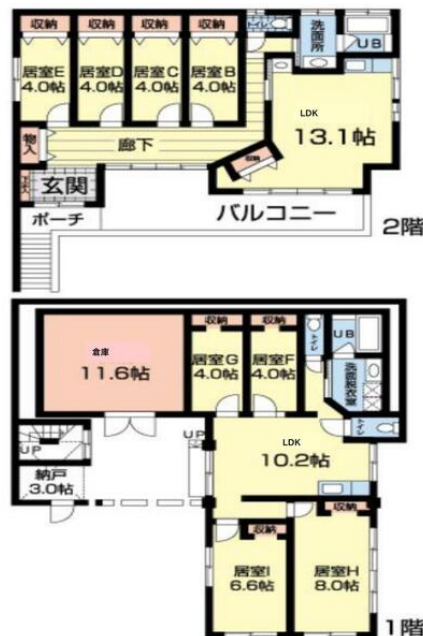
築年月  
1986年12月



ガレージ利用可♪電動シャッター付  
広々倉庫♪仙台駅直通28分

チェックポイント！

主要採光面：南向き、追焚機能、電気、上水道、下水道、エアコン2台以上



物件種目	売戸建住宅
最寄駅	本塩釜
間取タイプ	8LDK
価格	2,430万円

物件所在地	宮城県塩竈市新富町 7-30		
交通	J R仙石線 本塩釜 徒歩11分		
土地面積	公簿 226.63㎡	私道面積 (共有持分)	
建物	構造・規模	鉄骨造 2階建	
	面積	226.78㎡	
間取内訳			
土地権利	所有権	地目	宅地
都市計画	市街化区域	用途地域	2種住居
建ぺい率	60%	容積率	200%
築年月	1986年12月	駐車場	有
現況	空家	引渡可能時期	相談
建築確認番号			
接道状況 (角地・間口)			
設備	追焚機能、電気、上水道、下水道、エアコン2台以上		
備考	※2022年1月改修済 利回り：13.58% 年間予定賃料収入：330.00万円		

この図面は物件情報の一部を抜粋して掲載しております。(現況優先)  
入居日・引渡日変更や付帯条件、別途料金等が発生する場合がありますのでご確認ください。

at home

infosheet 物件番号 69804590043

宮城県知事免許(3)第5874号 〒980-0011 宮城県仙台市青葉区上杉2丁目4-33 ONE HOUSE 上杉3F

## ONE HOUSE 株式会社

TEL: 022-796-1411 FAX: 022-796-1432 定休日: 日曜日、祝日 G・W、夏期休暇、年末年始、水曜日 (会社カレンダーによる)

■取引態様：売主