

# 貸マンション

北四番丁駅

ONE HOUSE 上杉 503

間取り  
1LDK

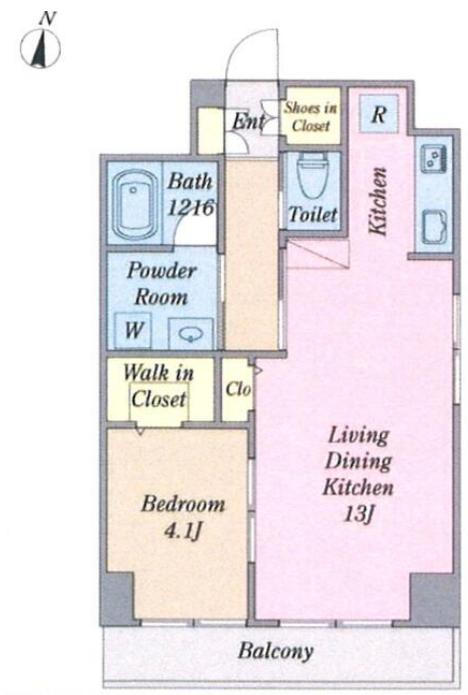
専有面積  
44.82㎡

築年月  
2017年03月

安心のセキュリティシステム搭載  
建物内外防犯カメラ18台完備！

チェックポイント！

駐輪場有、主要採光面：南向き、社宅可、事務所使用不可、喫煙条件付き可、楽器不可、ペット相談 小型犬可(ペット飼育の場合敷金2ヶ月分)、角部屋、B・T別、シャワー、追焚機能、浴室乾燥機、温水洗浄便座、シャワー付洗面化粧台、ガスコンロ付、システムキッチン、室内洗濯機置場、給湯、都市ガス、フローリング、エアコン、BS端子、光ファイバー、オートロック、モニタ付インターホン、カードキー、火災警報器(報知機)、24時間セキュリティ、エレベーター



物件種目	貸マンション
最寄駅	北四番丁
間取タイプ	1LDK
賃貸条件	賃料 119,000円 礼金1ヶ月 敷金1ヶ月 保証金なし

物件所在地	宮城県仙台市青葉区上杉2丁目4-33		
交通	仙台市営地下鉄南北線 北四番丁 徒歩5分		
建物	建物名	ONE HOUSE 上杉 503	
	構造・規模	RC 8階建/5階部分	
	使用部分積	44.82㎡	
間取内訳	洋 4.1 LDK 13		
築年月	2017年03月	契約期間	2年
管理費等	なし 共益費9,000円/月 雑費なし		
駐車場	なし		
現況	居住中 2024年03月21日退去予定	入居可能時期	相談
設備	B・T別、シャワー、追焚機能、浴室乾燥機、温水洗浄便座、シャワー付洗面化粧台、ガスコンロ付、システムキッチン、室内洗濯機置場、給湯、都市ガス、フローリング、エアコン、BS端子、光ファイバー、オートロック、モニタ付インターホン、カードキー、火災警報器(報知機)、24時間セキュリティ、エ...		
保険等	要		
備考	大手法人保証会社未加入の場合敷金2ヶ月/1年未満解約の場合賃料1ヶ月分の違約金有/ペット飼育の場合敷金2ヶ月/賃貸保証：加入要 初回保証料：総賃料の50%/鍵交換代等：有 8,800円～		

この図面は物件情報の一部を抜粋して掲載しております。(現況優先)  
入居日・引渡日変更や付帯条件、別途料金等が発生する場合がありますのでご確認ください。

at home

infosheet 物件番号 69717444073

宮城県知事免許(3)第5874号 〒980-0011 宮城県仙台市青葉区上杉2丁目4-33 ONE HOUSE 上杉3F

## ONE HOUSE 株式会社

TEL: 022-796-1411 FAX: 022-796-1432 定休日: 日曜日、祝日 G・W、夏期休暇、年末年始、水曜日(会社カレンダーによる)

■取引態様: 貸主